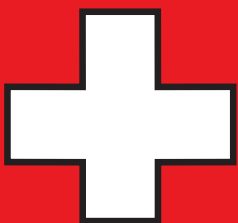
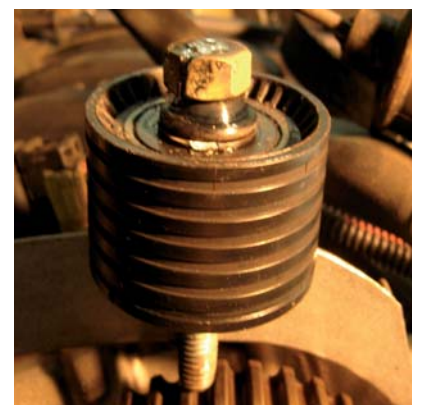
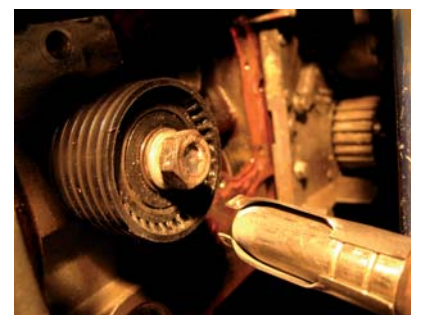
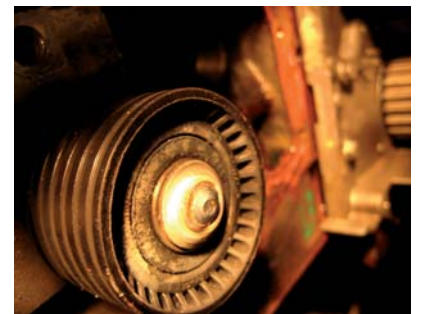


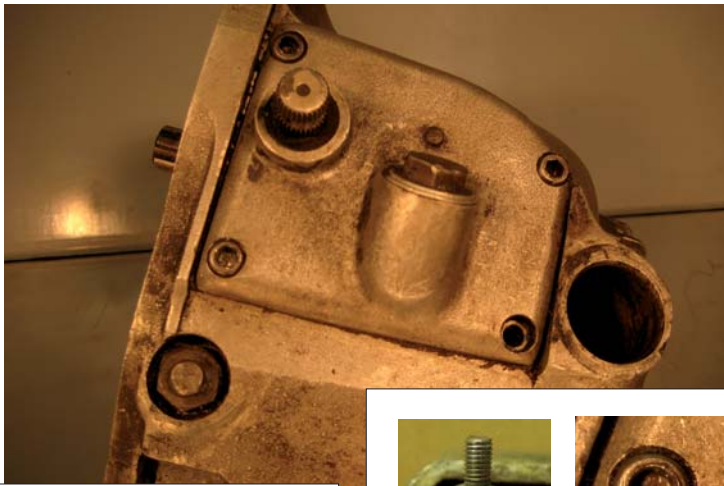


Ausbohren war Gestern
Heute schweißt man an !



notfalll.de

4 Beispiele von 1000 für die Anwendung der Edelstahl Haltefeder in der Praxis .



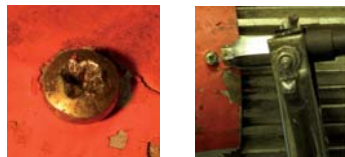
Inbusschraube am Motorradgetriebe



Senkschraube am Unterbodenschutz

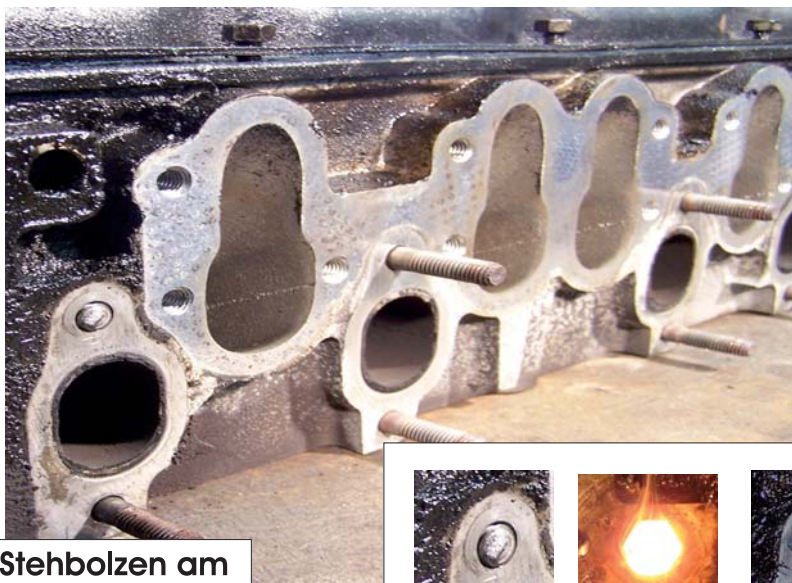


Kreuzschlitzschraube am Lüftergehäuse



Die Notfalllösung rund um die Schraube!

- super Preis-Leistung
- universell und sicher einsetzbar
- einfachste Handhabung
- Lösung durch Hitze
- erheblicher Zeitvorteil



Stehbolzen am Zylinderkopf



Händlerstempel